

Polypropylene
composite mesh

2P ClearMesh Composite



🇮🇹 2P-CMC[®] ClearMesh Composite - Protesi composita trasparente non riassorbibile

2P-CMC[®] è una protesi chirurgica, trasparente, leggera, ultra sottile, non riassorbibile, in polipropilene, composta da una rete in monofilamento macroporosa e da un film trasparente.

Indicazioni:

Trattamento dei difetti della parete addominale causati da laparoceli, con posizionamento intraperitoneale.

Può essere utilizzata con approccio chirurgico laparotomico o laparoscopico.

🇬🇧 2P-CMC[®] ClearMesh Composite - Nonabsorbable transparent composite prosthesis

2P-CMC[®] is a transparent, lightweight, ultra-thin, nonabsorbable surgical prosthesis in polypropylene, made by a monofilament macroporous mesh and a transparent film.

Indications:

Treatment of the abdominal wall defects caused by hernias and incisional hernias with intraperitoneal positioning.


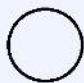
It can be used with laparotomic and laparoscopic surgical approach.

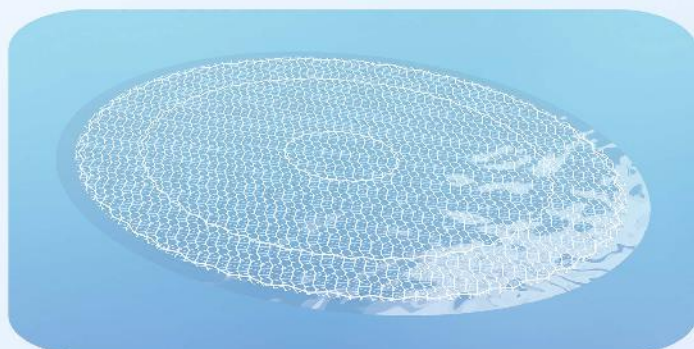
🇪🇸 2P-CMC[®] ClearMesh Composite - No absorbible prótesis compuesta transparente

2P-CMC[®] es una prótesis quirúrgica de polipropileno, transparente, ligera, ultra-fina, no absorbible, compuesta por una malla macroporosa de monofilamento de polipropileno y una película transparente de polipropileno.

Indicaciones:

Tratamiento y reparación quirúrgica de los defectos de la pared abdominal causados por hernias y hernias incisionales con posicionamiento intraperitoneal. Pueden ser implantadas por vía laparotómica y laparoscópica.

Codice Code Código	Misura Size Medidas	Forma Shape Forma	Confezionamento Packaging Embalaje
2P0913EV 2P1015EV 2P1520EV 2P1525EV 2P1824EV 2P2030EV 2P2634EV	09x13 cm 10x15 cm 15x20 cm 15x25 cm 18x24 cm 20x30 cm 26x34 cm		1 pezzo/scatola 1 piece/box 1 unidad/caja
2PC06EV 2PC09EV 2PC12EV 2PC15EV 2PC20EV	Ø 6 cm Ø 9 cm Ø 12 cm Ø 15 cm Ø 20 cm		



🇮🇹 2P-CMC[®] Plurimesh ClearMesh Composite - Protesi composita trasparente polivalente non riassorbibile

2P-PCMC[®] è una protesi chirurgica, trasparente, leggera, ultra sottile, non riassorbibile, in polipropilene, composta da una rete in monofilamento macroporosa e da un film trasparente.

2P-PCMC[®] può essere adattata al difetto e all'anatomia del paziente tramite il taglio della protesi lungo le cuciture guida.

Indicazioni:

Trattamento dei difetti della parete addominale causati da ernie parastomali e/o laparoceli con posizionamento intraperitoneale. Può essere utilizzata con approccio chirurgico laparotomico o laparoscopico.

🇬🇧 2P-CMC[®] Plurimesh ClearMesh Composite - Nonabsorbable Composite transparent polyvalent prosthesis

2P-PCMC[®] is a transparent, lightweight, ultra-thin, nonabsorbable surgical prosthesis in polypropylene, made by a monofilament macroporous mesh and a transparent film.

2P-PCMC[®] can be adapted to the defect and anatomy of patient, cutting the prosthesis around the guide seams.

Indications:

Treatment of the abdominal wall defects caused by parastomal and/or incisional hernias with intraperitoneal positioning. It can be used with laparotomic and laparoscopic surgical approach.

🇪🇸 2P-CMC[®] Plurimesh ClearMesh Composite - No absorbible compuesto prótesis polivalente transparente

2P-PCMC[®] es una prótesis quirúrgica no absorbible compuesta por una malla macroporosa transparente, ligero, ultra-fina, hecha de polipropileno monofilamento y un film transparente de polipropileno.

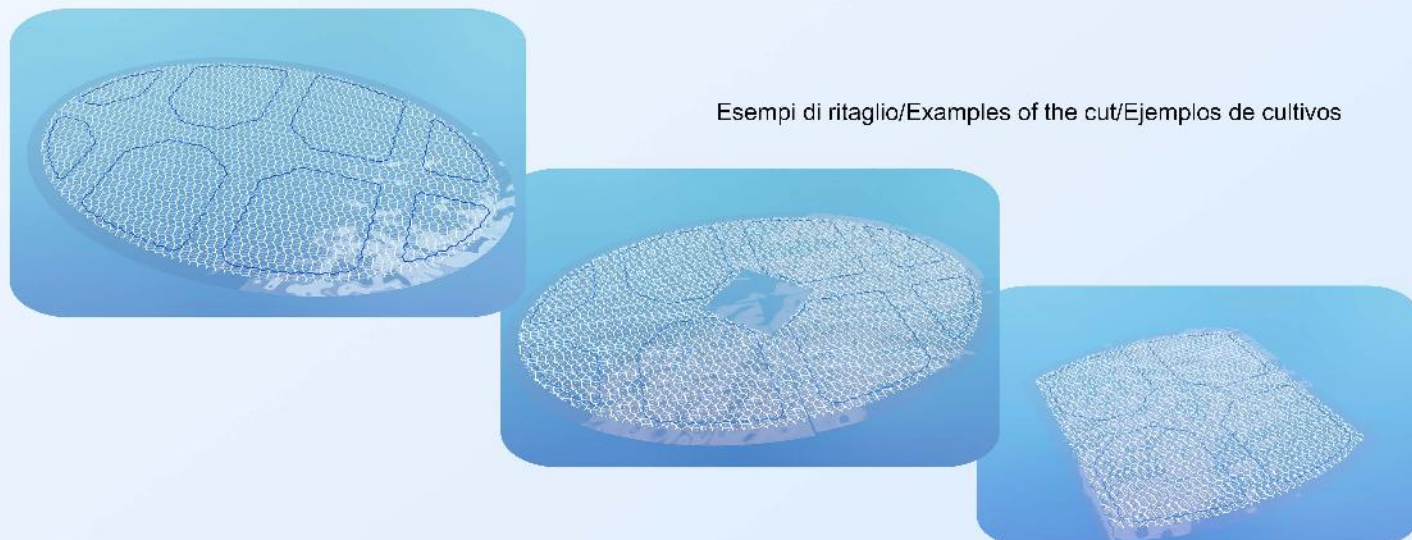
2P-PCMC[®] puede ser adaptada a los defectos y anatomía del paciente, cortando la prótesis alrededor de las costuras guía.

Indicaciones:

Tratamiento de defectos de la pared abdominal causados por hernias paraestomales y/o incisionales con posicionamiento intraperitoneal. Puede ser usada tanto en técnica quirúrgica laparotómico y laparoscópica.

Codice Code Código	Misura Size Medidas	Forma Shape Forma	Confezionamento Packaging Embalaje
PCMCI-031114	11x14 cm Ø 3 cm		1 pezzo/scatola 1 piece/box 1 unidad/caja
PCMCI-051419	14x19 cm Ø 5 cm		
PCMCI-051824	18x24 cm Ø 5 cm		
PCMCI-052030	20x30 cm Ø 5 cm		
PCMCI-052634	26x34 cm Ø 5 cm		

Esempi di ritaglio/Examples of the cut/Ejemplos de cultivos



🇮🇹 2P-FlaPp CMC[®] - Protesi composita non riassorbibile

2P-FlaPp CMC[®] è una protesi chirurgica, trasparente, leggera, ultra sottile, non riassorbibile, in polipropilene, composta da una rete in monofilamento macroporosa e da un film trasparente.

2P-FlaPp CMC[®] è una protesi ritagliabile, come indicato nelle istruzioni per l'uso.

Indicazioni:

Trattamento dei grandi difetti di parete con perdita di sostanza peritoneo-fasciale, secondo Tecnica di Rives modificata, con posizionamento intraperitoneale.

🇬🇧 2P-FlaPp CMC[®] - Composite nonabsorbable prosthesis

2P-FlaPp CMC[®] is a transparent, lightweight, ultra-thin, nonabsorbable surgical prosthesis in polypropylene, made by a monofilament macroporous mesh and a transparent film.

2P-FlaPp CMC[®] is a cutting prosthesis, according to instruction for use.

Indications:

Treatment of large abdominal wall defects with peritoneal - fascial loss of substance, according to modified Rives technique, with intraperitoneal positioning.

🇪🇸 2P-FlaPp CMC[®] - No absorbible prótesis compuesto

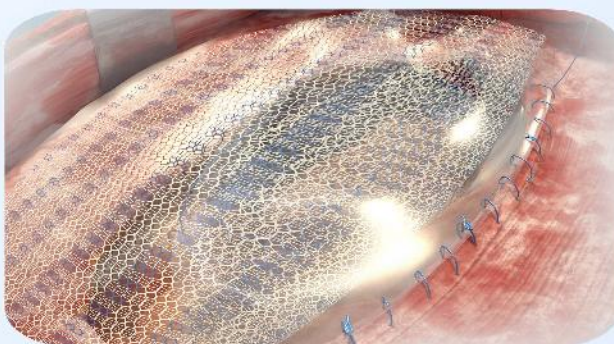
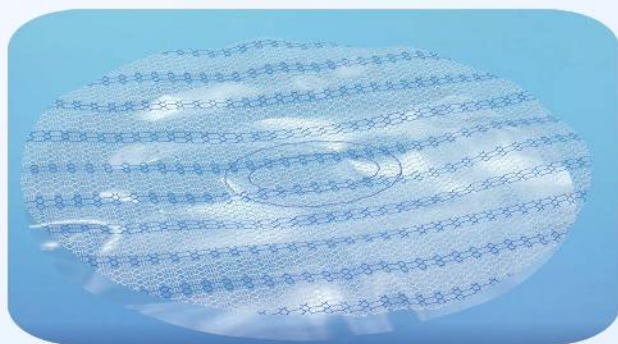
2P-FlaPp CMC[®] es una prótesis quirúrgica no absorbible compuesta por una malla macroporosa transparente, ligero, ultra-fina, hecha de polipropileno monofilamento y por un film transparente de polipropileno.

2P-FlaPp CMC[®] es una prótesis precortada, acorde a las instrucciones de uso.

Indicaciones:

Tratamiento de grandes defectos de la pared abdominal con pérdida de sustancia peritoneo-fascial y acorde a la técnica de Rives modificada, con posicionamiento intraperitoneal.

Codice Code Código	Misura Size Medidas	Forma Shape Forma	Confezionamento Packaging Embalaje
FLPCMC1824	18x24 cm		1 pezzo/scatola
FLPCMC2030	20x30 cm		1 piece/box
FLPCMC2634	26x34 cm		1 unidad/caja
FLPCMC3040	30x40 cm		



Leggere attentamente le istruzioni per l'uso e le etichette per indicazioni, modalità d'impiego, precauzioni, controindicazioni, pericoli ed avvertenze.
Carefully read the instruction for use and labels for indications, directions for use, precautions, contraindications, hazards and warnings.

Lea cuidadosamente las instrucciones de uso y las etiquetas para las indicaciones, direcciones de uso, precauciones, contraindicaciones, riesgos y advertencias.

Per ulteriori informazioni fare riferimento alle schede tecniche.

For further information refer to the technical data sheets.

Para más información consultar las fichas técnicas.

Il sistema qualità per la progettazione, produzione e distribuzione è conforme alla norma UNI CEI EN ISO 13485:2016. I dispositivi recano marcatura CE rilasciata ai sensi dell' Allegato II della Direttiva 93/42/CEE.

The quality system for design, production and distribution is in compliance with UNI CEI EN ISO 13485:2016. The devices are CE marked under Annex II of Directive 93/42/EEC.

El sistema de calidad para diseño, producción y distribución cumple con UNI CEI EN ISO 13485:2016. Los dispositivos tienen marca CE bajo el Anexo II de la Directiva 93/42 EEC.